

Estudo do Meio - 3º ano

Nome: _____ Data: _____

Corpo Humano

1 – Qual é a função do sistema digestivo?

2- Completa o texto seguinte:

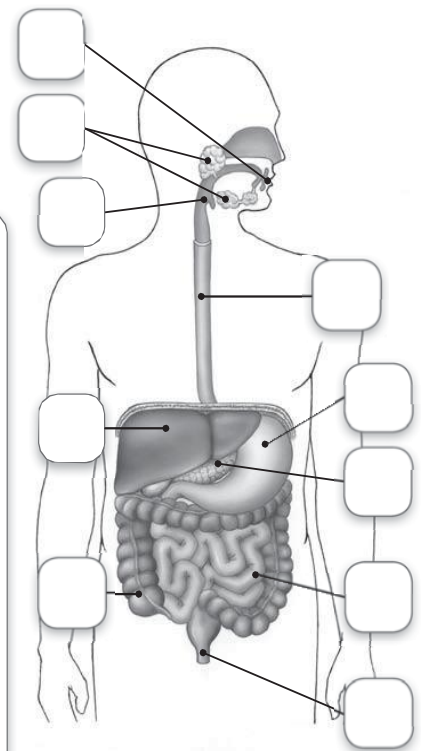
Os alimentos entram na _____ onde são mastigados pelos _____ e, com ajuda da língua e da saliva, são transformados em _____.

Este bolo alimentar é engolido, passa pelo _____ e chega ao _____. Aí, mistura-se com o suco _____ e forma o _____.

O quimo (alimento já transformado) chega ao intestino _____ que filtra para o sangue apenas o que é necessário e útil ao organismo (quilo). É ajudado pelo _____ e pelo pâncreas, que segregam substâncias (bílis e suco pancreático). Do intestino _____ passa para o intestino _____ que conduz o que não foi aproveitado e o elimina através do ânus.

3- Legenda a figura ao lado

- 1 — Ânus
- 2 — Faringe
- 3 — Boca
- 4 — Pâncreas
- 5 — Intestino delgado
- 6 — Estômago
- 7 — Glândulas salivares
- 8 — Fígado
- 9 — Intestino grosso
- 10 — Esófago



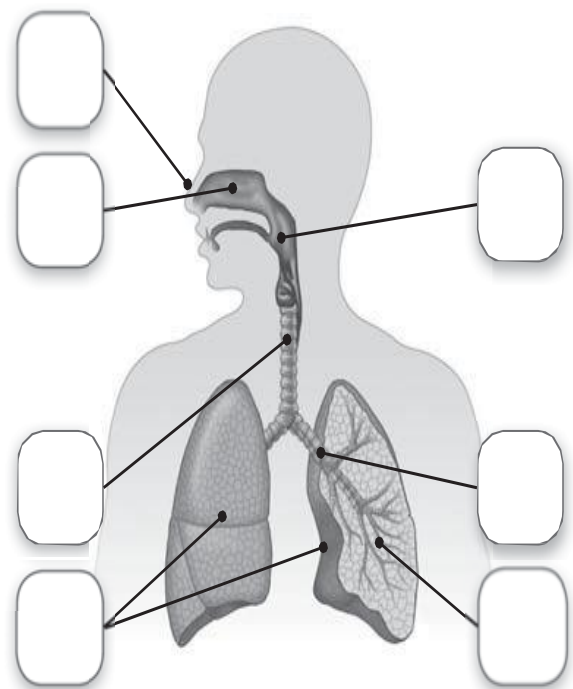
3. Qual é a função do sistema circulatório.

4. Explica o que é a grande circulação.

5. Explica o que é a pequena circulação.

6. Legendada a figura seguinte.

- 1 — Pulmões
- 2 — Fossas Nasais
- 3 — Nariz
- 4 — Bronquílios
- 5 — Brônquios
- 6 — Traqueia
- 7 — Faringe



7. Completa o seguinte texto:

O ar entra pelas _____ ou pela _____.

Ao passar pelo _____, o ar é filtrado e aquecido. Depois passa pela _____, pela laringe, pela _____ e pelos brônquios até chegar os _____.

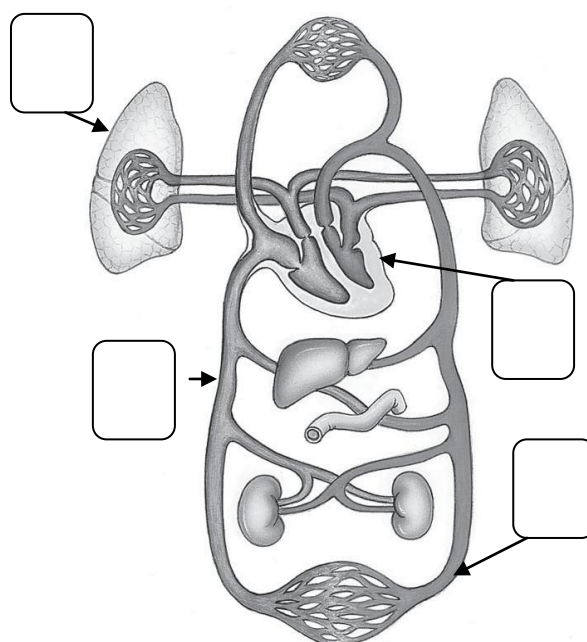
8 - A respiração faz-se em dois movimentos diferentes.

8.1 - Explica o que é a inspiração.

8.2 - Explica o que é a expiração.

9- Legenda a figura seguinte.

- 1 — Pulmões
- 2 — coração
- 3 — veias
- 4 — artérias



10. Completa o seguinte texto.

O _____ circula por todo o nosso corpo através das artérias, das _____ e dos vasos capilares.

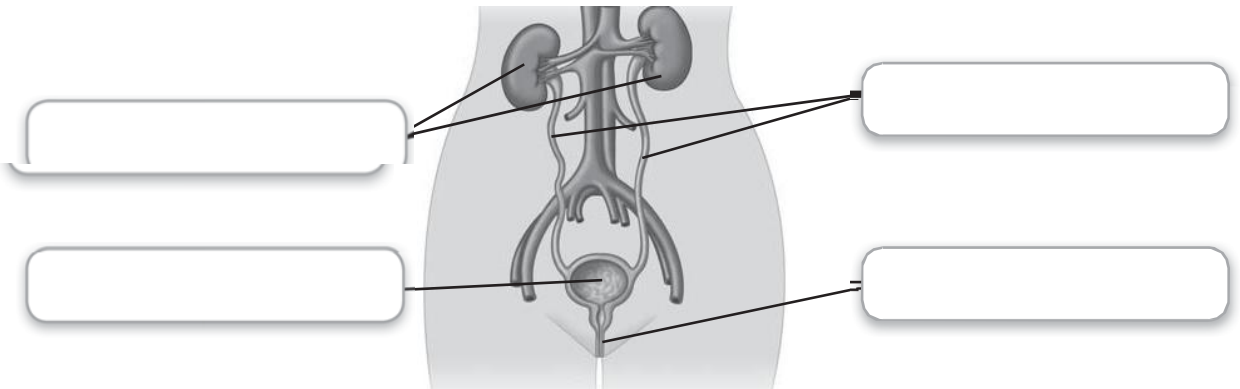
O sangue vai nas _____ a todos os órgãos do corpo, deixa lá ficar alimento e oxigénio e recebe as impurezas.

Com essas impurezas, o sangue entra nas _____ e volta ao coração. Depois, sai do coração e vai aos _____ para se purificar e enriquecer com _____ e libertar dióxido de carbono.

Já oxigenado, o sangue volta ao _____ que o empurra de novo através das artérias. O coração é uma espécie de bomba que mantém o _____ sempre em movimento.

11 - Qual é a função do aparelho excretor?

12. Legenda a seguinte figura do sistema urinário.



- 1 — Uretra
- 2 — Rins
- 3 — Ureter
- 4 — Bexiga

12 - Completa o texto seguinte:

É o sangue que circulando por todo o corpo, recebe as substâncias prejudiciais ao organismo.

Os _____ filtram o sangue e eliminam impurezas que, misturadas com água, formam a _____.

A urina é levada dos rins para uns canais chamados _____ e vai até à _____.

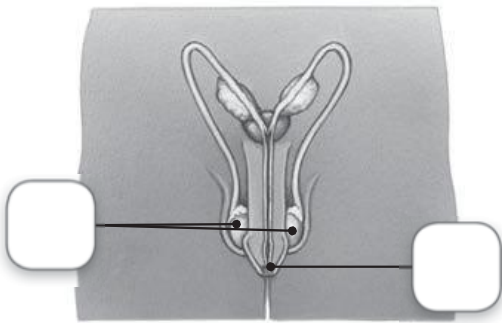
Quando a bexiga está cheia, expulsa a urina para o exterior.

A função dos rins é muitíssimo importante, porque se algumas das substâncias que eles eliminam não forem expulsas podem até provocar a morte.

13- Qual é a função do aparelho reprodutor?

14. Legendas as seguintes figuras.

1 — Testículos
2 — Pênis



1 — Útero
2 — Ovários
3 — Vagina

