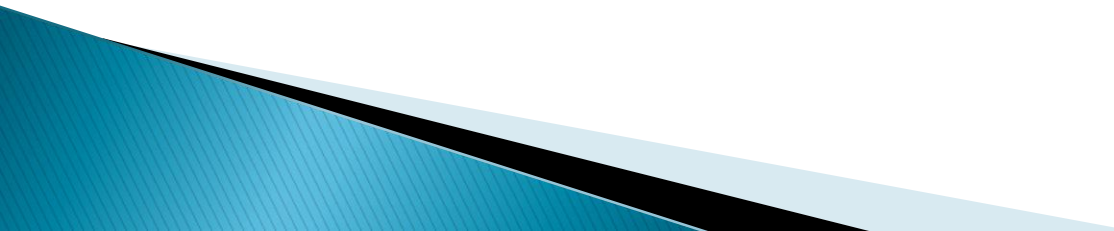


Ano lectivo 2010/2011



Ordem de trabalhos

1. Informações;
 2. Partilha de experiências – da responsabilidade da Escola que acolhe a reunião;
 3. Estratégias de cálculo mental;
 4. Dinâmicas de contextos de aprendizagem: assessorias;
 5. Guiões para o relatório intercalar;
 6. Outros assuntos.
- 



Canguru Matemático sem Fronteiras

Inscrições abertas até ao dia 8 de Março

<http://www.mat.uc.pt/canguru/>

Testes online - online quiz . Experimental!

Canguru Matemático sem Fronteiras 2011.

INSCRIÇÕES ABERTAS - clique aqui para inscrever a sua escola

Regulamento Canguru 2011

Este ano haverá uma nova categoria para os alunos da escola primária (4º ano).

O Concurso Canguru Matemático 2011 será no dia 17 de Março de 2011 (caso não seja possível nesta data, agradecemos que nos contacte por e-mail).

E-mail : canguru@mat.uc.pt

A inscrição da Escola no Canguru 2011 é de 25 euros. A Factura será depois enviada para o endereço da Escola com as indicações para pagamento.

A correcção das provas será efectuada na Escola.

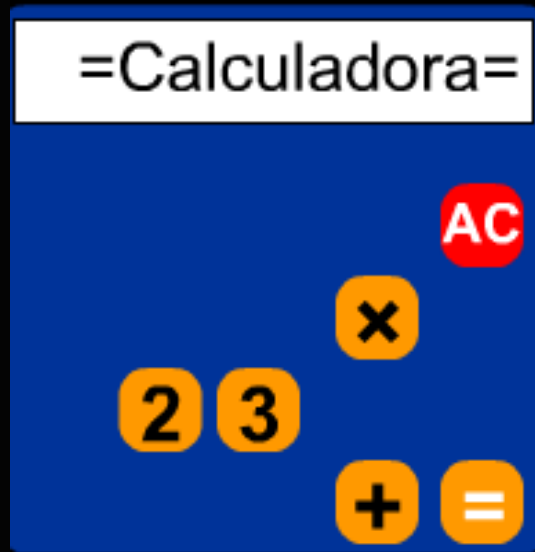
Canguru Matemático sem Fronteiras 2010.

Proposta de Trabalho

Calculadora

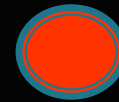
<http://rachacuca.com.br/jogos/calculadora-quebrada/>

- Conhecer a calculadora que utilizam
- Proceder à representação correcta do que é realizado na calculadora



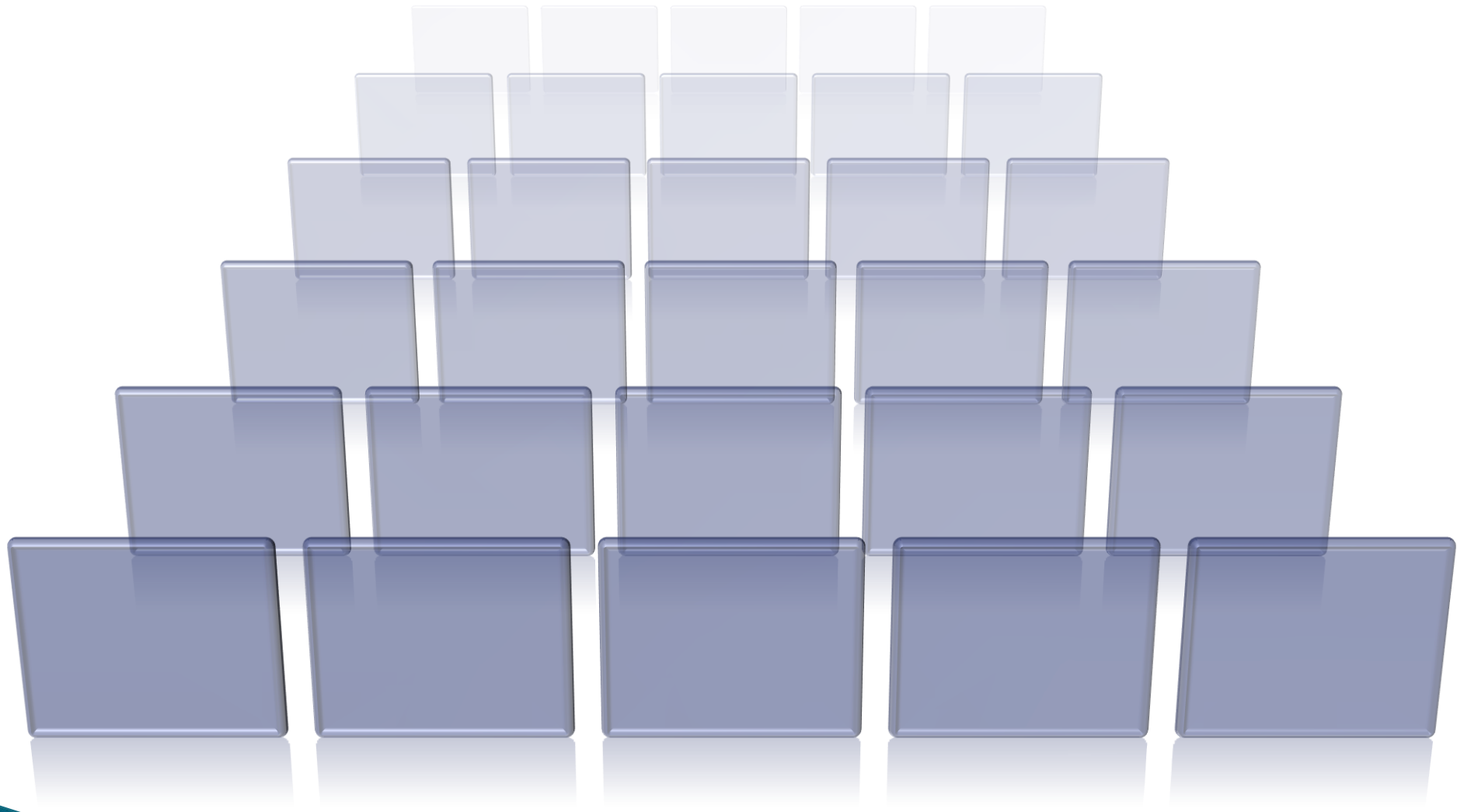
Calculadora Quebrada

Actividade



<http://rachacuca.com.br/jogos/calculadora-quebrada/>

Sistemas de votação/Sistemas virtuais de resposta





O que é ?



Como funciona ?



Para que serve?



O que um sistema de votação? Como Funciona ?

O participante
recebe o feedback
da sua resposta:
Certa ou errada

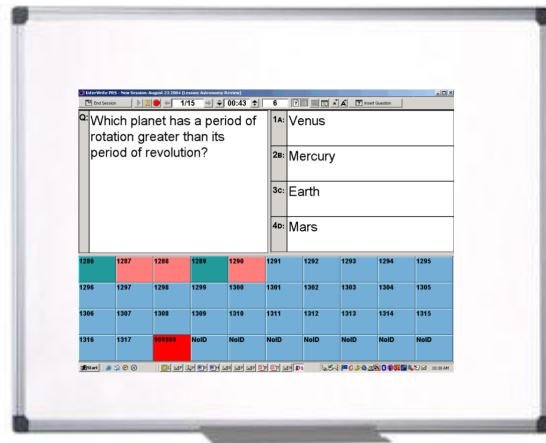
Os dados
são transmitidos
ao computador



Resposta enviada



Caneta USB
recebe os dados



A imagem é
Projectada no
quadro



A imagem é
transmitida
ao projector
de vídeo

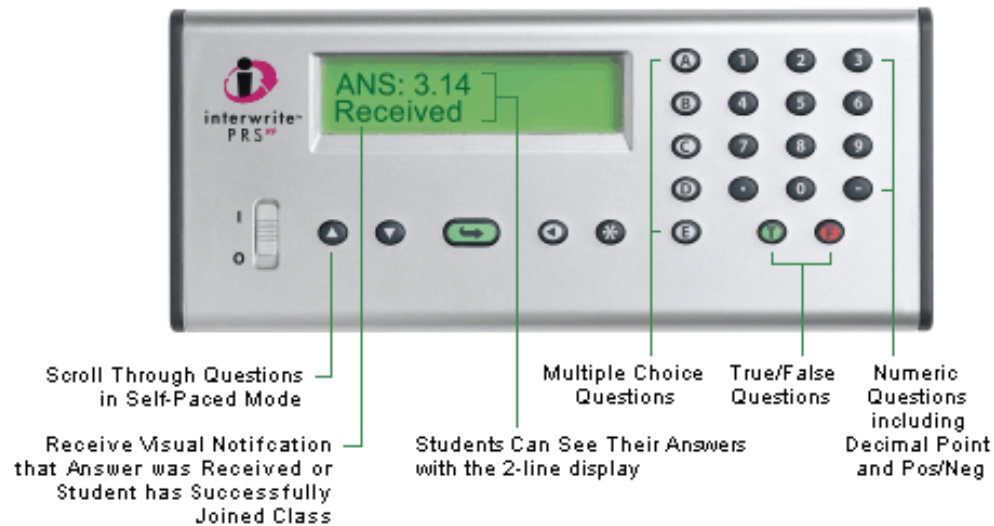
Alguns sistemas de votação existentes



Possibilidade de usar o sistema de votação com computadores com instalação de software



Funcionalidades de um aparelho de votação




Pergunta do tipo verdadeiro ou falso

Editar pergunta #2 (Verdadeiro/falso)

Tipo: Verdadeiro/falso Temporizador: 01:00 Opções: 2 Tipos de opção: Números
Possibilidades: 3 Pontos: 1
Nome: B2 Localização da perg.: Esquerda Mostrar opções: Mostrar Orientar opções: Rows

Q: Um caranguejo tem 10 patas.



T/1

F/2

Anterior Seguinte Atualizar Cancel

start 2 Windows Explorer Send to authorPOINT... relatorios gerados po... InterWrite PRS - Aulas PT 0:13

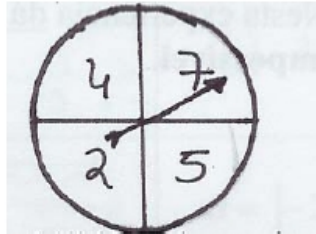
Pergunta de resposta numérica

Editar pergunta #6 (Numérico)

Tipo: Numérico Temporizador: 02:00 Opções: 2 Tipos de opção: Números
Baixo/único: 50 Elevado: 50 Possibilidades: 1 Pontos: 1
Nome: Pergunta 5.1 Localização da perg.: Esquerda Mostrar opções: Ocultar Orientar opções: Rows

Q: A roleta representada na figura está dividida em 4 partes iguais, todas com a mesma probabilidade de sair.

Se a Ana fizer rodar uma vez o ponteiro, qual a probabilidade de se obter um número ímpar?
Apresenta o resultado na forma de percentagem.



Anterior Seguinte Atualizar Cancel

start My Documents Send to authorPOINT... InterWrite PRS - Aulas PT 0:40

Os diversos tipos de perguntas possíveis

Nova pergunta

Formato: SansSerif Regular 24

Tipo: Escolha múltipla
Temporizador: 00:30 Opções: 2 Tipos de opção: Números
Nome: Escolha múltipla Possibilidades: 1 Pontos: 0
Série de respostas Localização da perg.: Esquerda Mostrar opções: Mostrar Orientar opções: Rows
Verdadeiro/falso
Resposta curta
Pesquisa

Q: 1:
 2:


Adicionar Fechar

Pergunta do tipo escolha múltipla. Com cor azul a resposta correcta. Este screen aparece quando se está a construir a sessão de perguntas.

Editar pergunta #5 (Escolha múltipla)

Tipo: Escolha múltipla Temporizador: 01:00 Opções: 4 Tipos de opção: Números
Possibilidades: 3 Pontos: 1
Nome: H5 Localização da perg.: Esquerda Mostrar opções: Mostrar Orientar opções: Rows

Q: Um avião a uma velocidade de mil quilómetros por hora levaria quanto tempo a chegar à Lua ?



<input type="checkbox"/>	1 : 11 dias
<input checked="" type="checkbox"/>	2 : 16 dias
<input type="checkbox"/>	3 : 22 dias
<input type="checkbox"/>	4 : um mês

Anterior Seguinte Actualizar Cancel

Pergunta de escolha múltipla. Os alunos que não enviaram ainda a sua resposta estão definidos pela cor azul claro.

InterWrite PRS - New Session: August 23 2004 (Lesson: Astronomy Review)

End Session 1/15 00:43 6 ? Insert Question

Q: Which planet has a period of rotation greater than its period of revolution?

1A: Venus

2B: Mercury

3c: Earth

4D: Mars

1286	1287	1288	1289	1290	1291	1292	1293	1294	1295
1296	1297	1298	1299	1300	1301	1302	1303	1304	1305
1306	1307	1308	1309	1310	1311	1312	1313	1314	1315
1316	1317	999999	NoID	NoID	NoID	NoID	NoID	NoID	NoID

Start I F M P H R P P P T V DL 10:38 AM

Uma actividade de cálculo mental

Code sistema de Resposta Virtual